

PlatVel

(Plattform for kommunale helse- og velferdstjenester)

Del av Universitetskommunen, Trd3.0

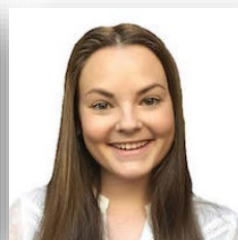
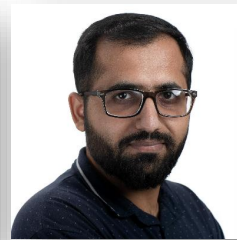
www.universitetskommunen.no



The screenshot shows the homepage of the TRD3.0 website. At the top, the logo 'TRD3.0 UNIVERSITETSKOMMUNEN' is visible on the left, and navigation links 'Hjem', 'Årsjui', and 'Kontakt' are on the right. The main header features a blue and purple geometric pattern with the text 'Vi samskaper fremtiden'. Below this is a video player showing two people in conversation, with the title 'Universitetskommunen TRD3.0' and a 'Watch Later' button. To the right of the video, the text reads: 'Universitetskommunen Trd3.0' followed by 'Universitetskommunens rolle er å utvikle en modell for innovasjon og omstilling i offentlig sektor gjennom forskning, innovasjon, utdanning og deltakelse i utviklingsprosjekter av strategisk betydning for offentlig sektor.' Below this is the large 'TRD3.0' logo. At the bottom, there are logos for NTNU and Trondheim kommune, along with the text: 'Kunnskap for en bedre verden og en innovativ kommunesektor' and 'I januar 2018 gikk NTNU og Trondheim kommune sammen og etablerte Universitetskommunen Trd3.0. Sammen skal vi gjøre byen enda bedre!'.

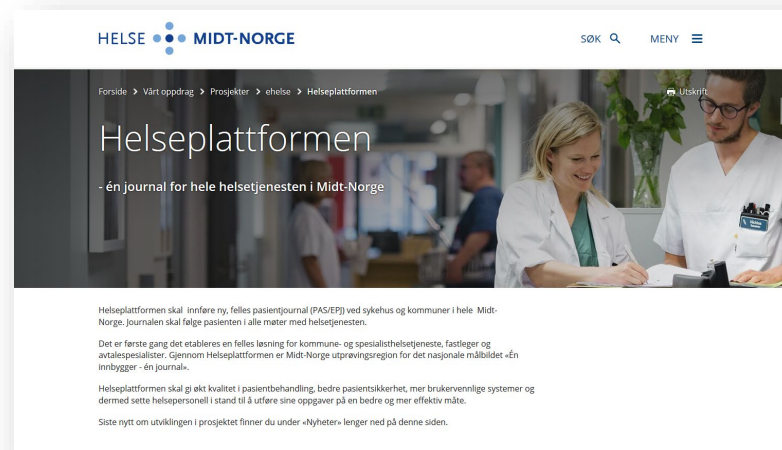
Bakgrunn

- Utlysning fra Trd 3.0 innen helse og velferd.
- Søknad sendt inn desember 2018.
 - Basert på samarbeids- og koordineringsutfordringer hos Enhet for Ergoterapitjenester.
 - Forankret hos flere enheter i TK for å realisere tett kobling til IT og Helseplattformen.
 - Senere kontakt med innføringsprosjektet for Helseplattformen i Trondheim kommune.
- Til sammen 28 søknader, PlatVel og tre andre prosjekter får finansiering 😊



Noen problemstillinger

- Innføring av Helseplattformen i Trondheim kommune.
- Forskning på innføringsaktiviteter og praksis på flere nivåer.
- Et økosystem perspektiv som ser på samspill mellom leverandører, andre brukerorganisasjoner, ansatte, og etterhvert innbyggere.
- Nåværende fokus: Deltakelsesprosesser, opplæring, eierskap, maturity.





NTNU

Agenda:

- 13:00-13:10 - Welcome and introduction about the PlatVel (Babak Farshchian)
- 13:10-13:20 - Introduction to Helseplattformen (Helge Garåsen)
- 13:20-14:15 - Presentation of research findings around PlatVel
 - Participatory Design (PD) in large-scale health care IT systems (Øivind Klungseth Zahlsen, NTNU)
 - Helseplattformen – hvordan svarer leverandørmarkedet på utfordringen? (Gunnar Ellingsen, UiT)
 - Back-Stage user participation in large-scale IS projects (Hamid Mehmood, NTNU)
 - Helseplattformen: How does testing contribute to participation? (Nora Othilie Ringdal, NTNU)
- 14:15-14:38 – Break
- 14:30-15:15 - Panel discussion - Challenges with large-scale implementations in healthcare (Panelists: Helge Garåsen, Gunnar Ellingsen, Eric Monterio)
- 15:15-15:30 - Concluding remarks

PlatVel videre

- Det blir flere seminarer!
- Ikke mange arenaer for å diskutere HP utenfor St.Olav.
- Nye opsjonskommuner kommer inn.
- Samordning med datadelingsinitiativ, Akson.

Takk for deltakelse!

WWW.NTNU.NO/PLATVEL